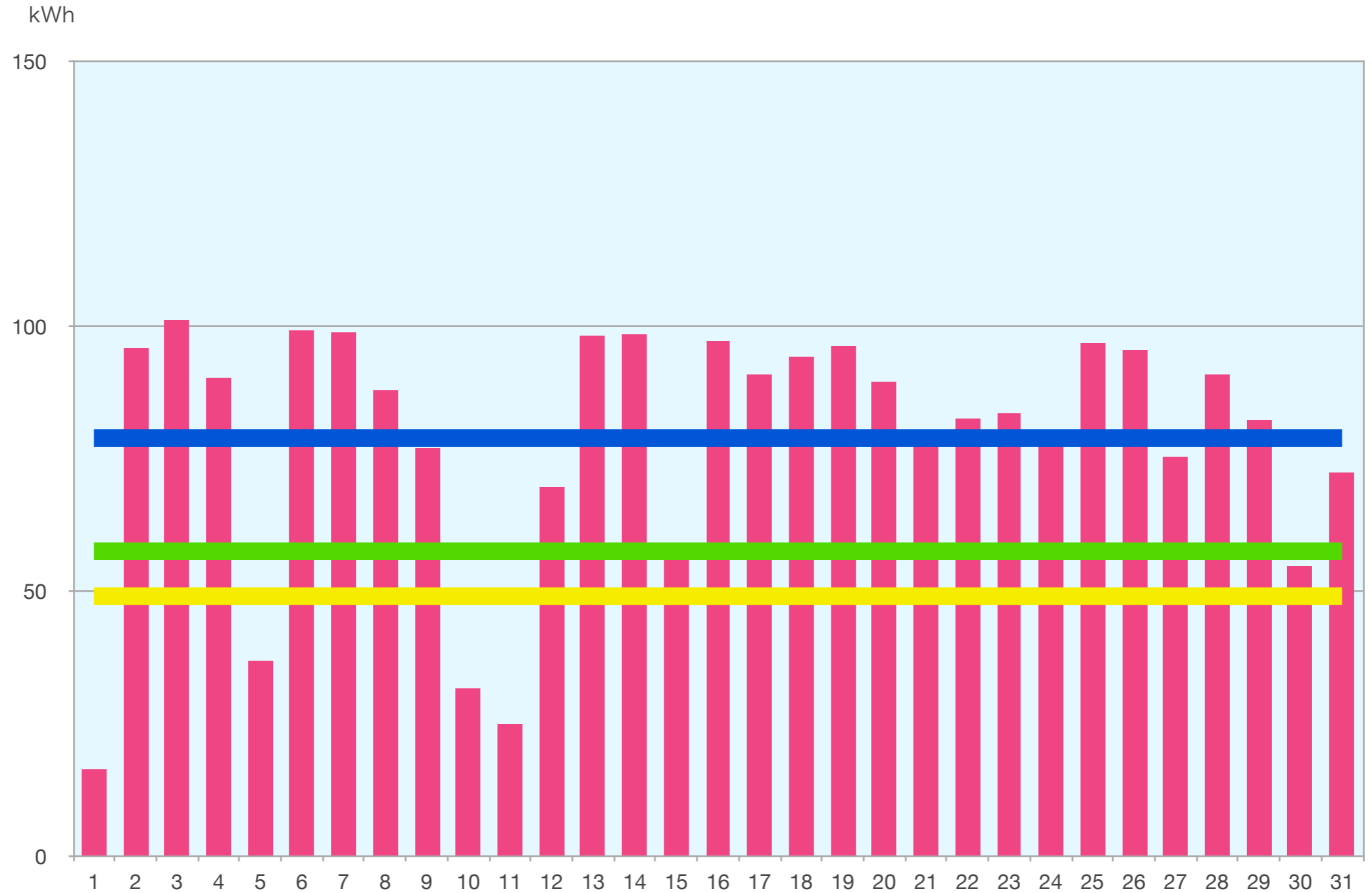


# 第1 実証実験棟 2015年10月分発電量



2015年10月1日～10月31日 建築場所：徳島県阿南市

Q.peak260 (Qセルズ) 18.2 kW



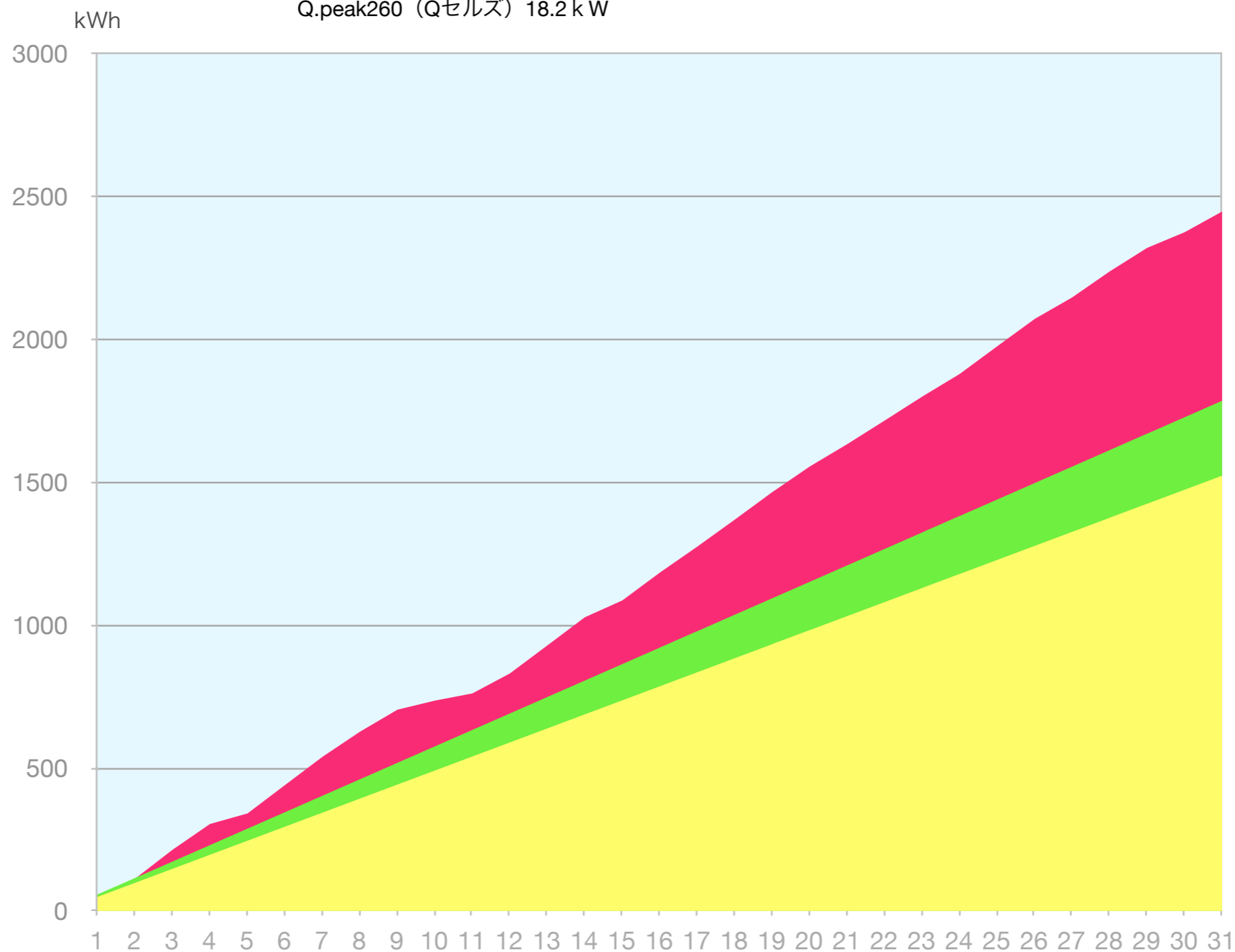
■ 発電量 (kWh)    — 10月実績平均値    — メーカー予想値    — パルハウス研究予想値

# 実証実験棟 2015年10月発電量累計 実績値



2015年10月1日～10月31日 建築場所：徳島県阿南市

Q.peak260 (Qセルズ) 18.2 kW



パルハウス研究予想値    メーカー予想値    発電量 (kWh)

# 第1 実証実験棟 2015年10月分発電量

2015年10月1日～10月31日 建築場所：徳島県阿南市

Q.peak260 (Qセルズ) 18.2 kW

名称	発電量 (kWh)	実績値と予想値の比較	売電金額
10月実績値 ■	2448.4	-	71,395
メーカー予想値 ■	1785.91	37.10%	52,077
パルハウス研究予想値 ■	1523.65	60.69%	44,430

売電金額について

売買金額は29.16円/kWh (2015年度売買単価・平成27年7月1日～・消費税込) で試算しました。建築年度により売買単価が変更されますので、

くわしくは経済産業省・資源エネルギー庁などにお問い合わせ下さい。