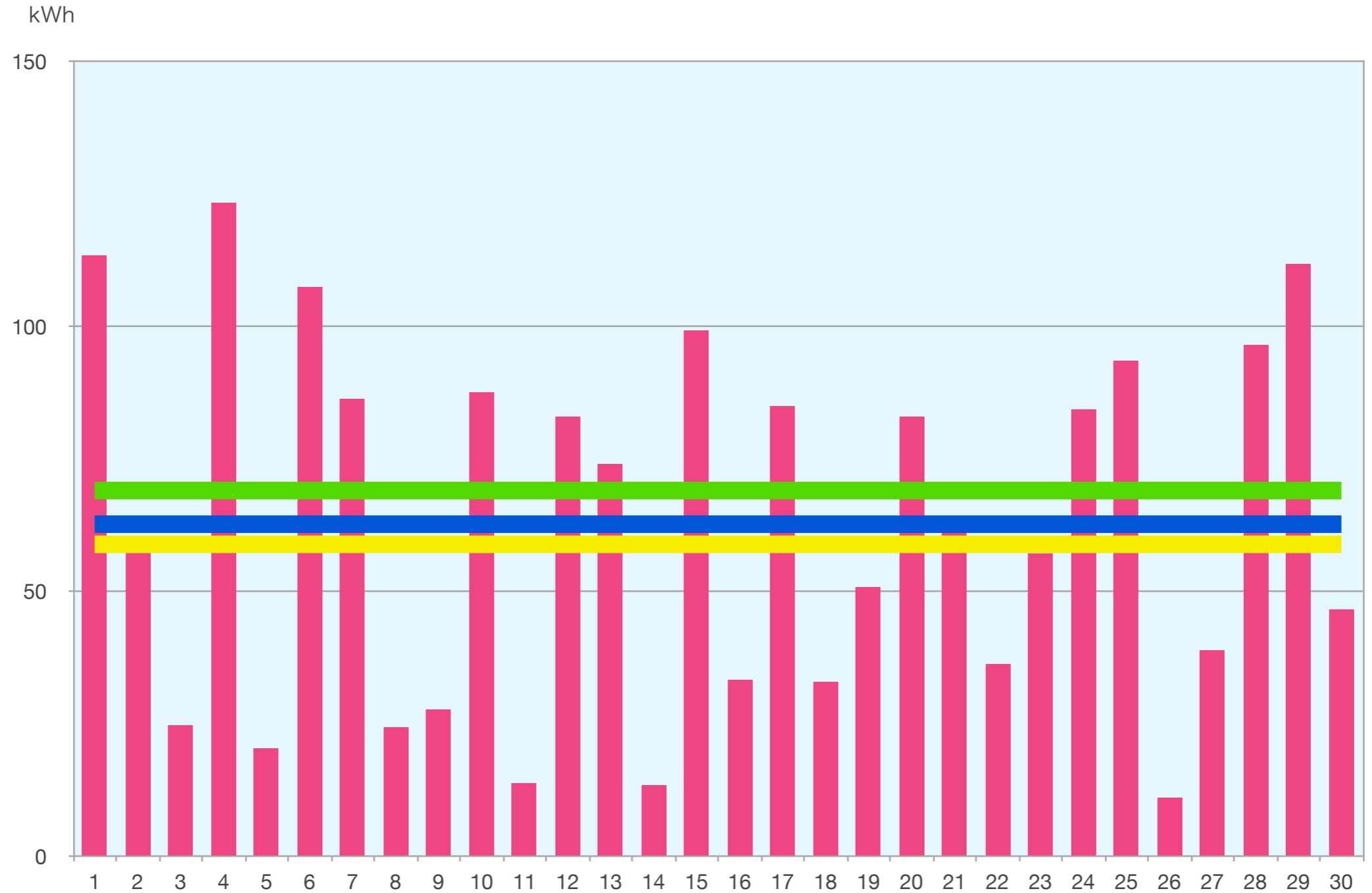


第1 実証実験棟 2015年6月分発電量



2015年6月1日～6月30日 建築場所：徳島県阿南市

Q.peak260 (Qセルズ) 18.2 kW

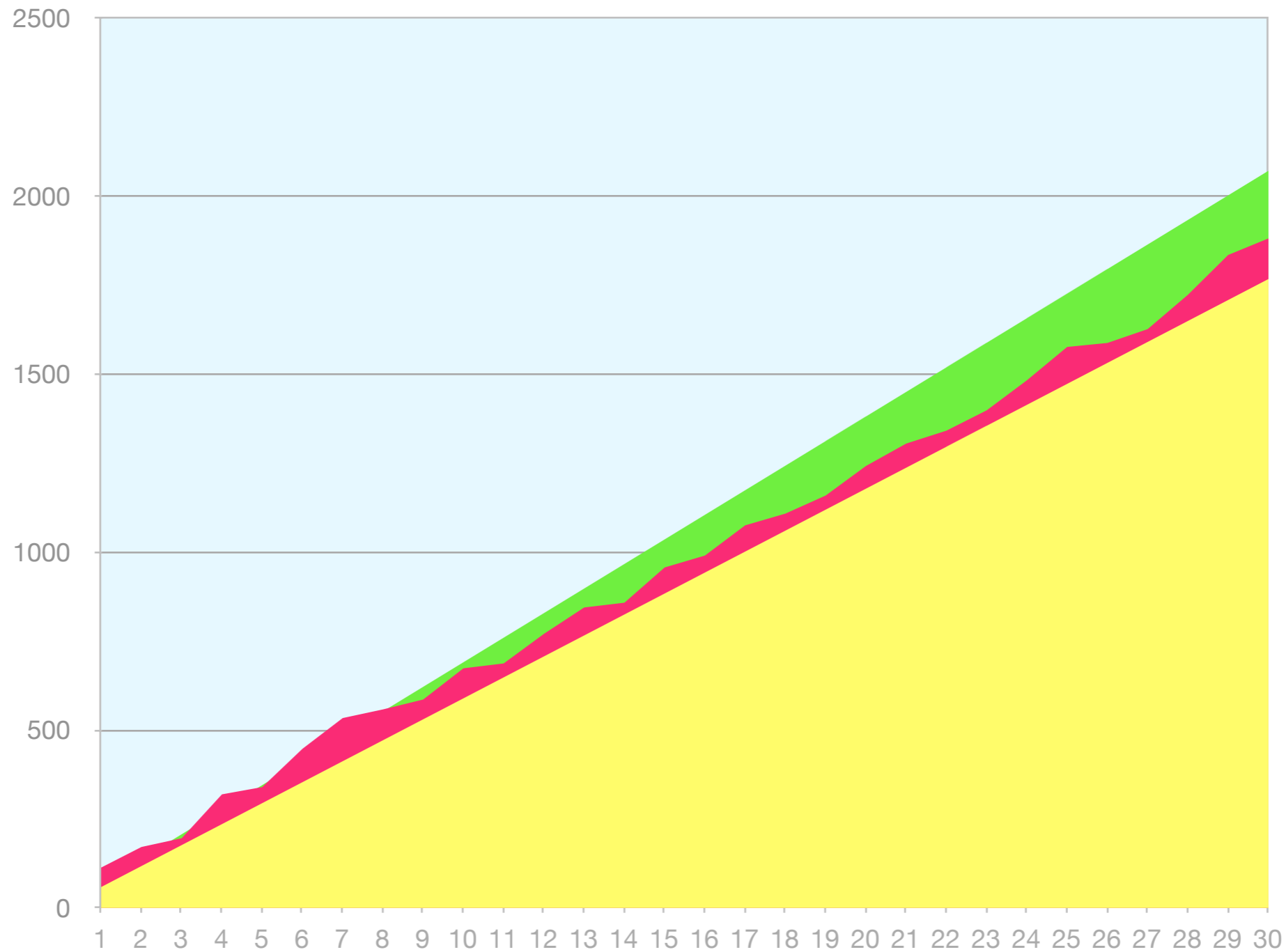


■ 発電量 (kWh) — 6月実績平均値 — メーカー予想値 — パルハウス研究予想値

実証実験棟 2015年6月発電量累計 実績値

2015年6月1日～6月30日 建築場所：徳島県阿南市

Q.peak260 (Qセルズ) 18.2 kW



パルハウス研究予想値 発電量 (kWh) メーカー予想値

第1 実証実験棟 2015年6月分発電量

2015年6月1日～6月30日 建築場所：徳島県阿南市
 Q.peak260 (Qセルズ) 18.2 kW

名称	発電量 (kWh)	実績値と予想値の比較	売電金額
6月実績値 ■	1881.7	-	58,935
メーカー予想値 ■	2071.80	-9.18%	64,889
パルハウス研究予想値 ■	1767.60	6.46%	55,361

売電金額について

売買金額は31.32円/kWh (2015年度利潤配慮期間売買単価・平成27年4月1日～6月30日・消費税込) で試算しました。建築年度により売買単価が変更されますので、
 くわしくは経済産業省・資源エネルギー庁などにお問い合わせ下さい。