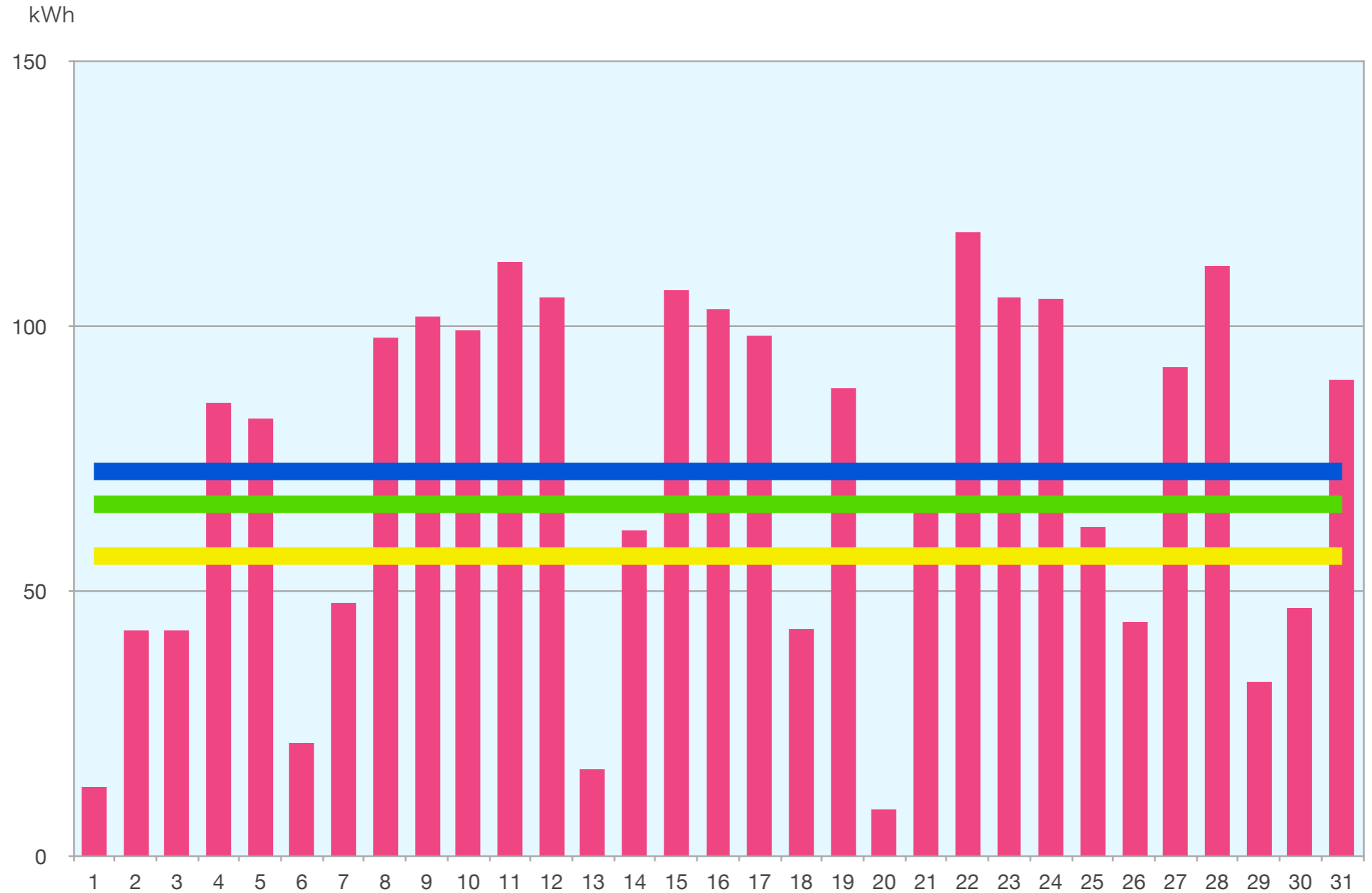


第1 実証実験棟 2014年3月分発電量



2014年3月1日～3月31日 建築場所：徳島県阿南市

Q.peak260 (Qセルズ) 18.2 kW



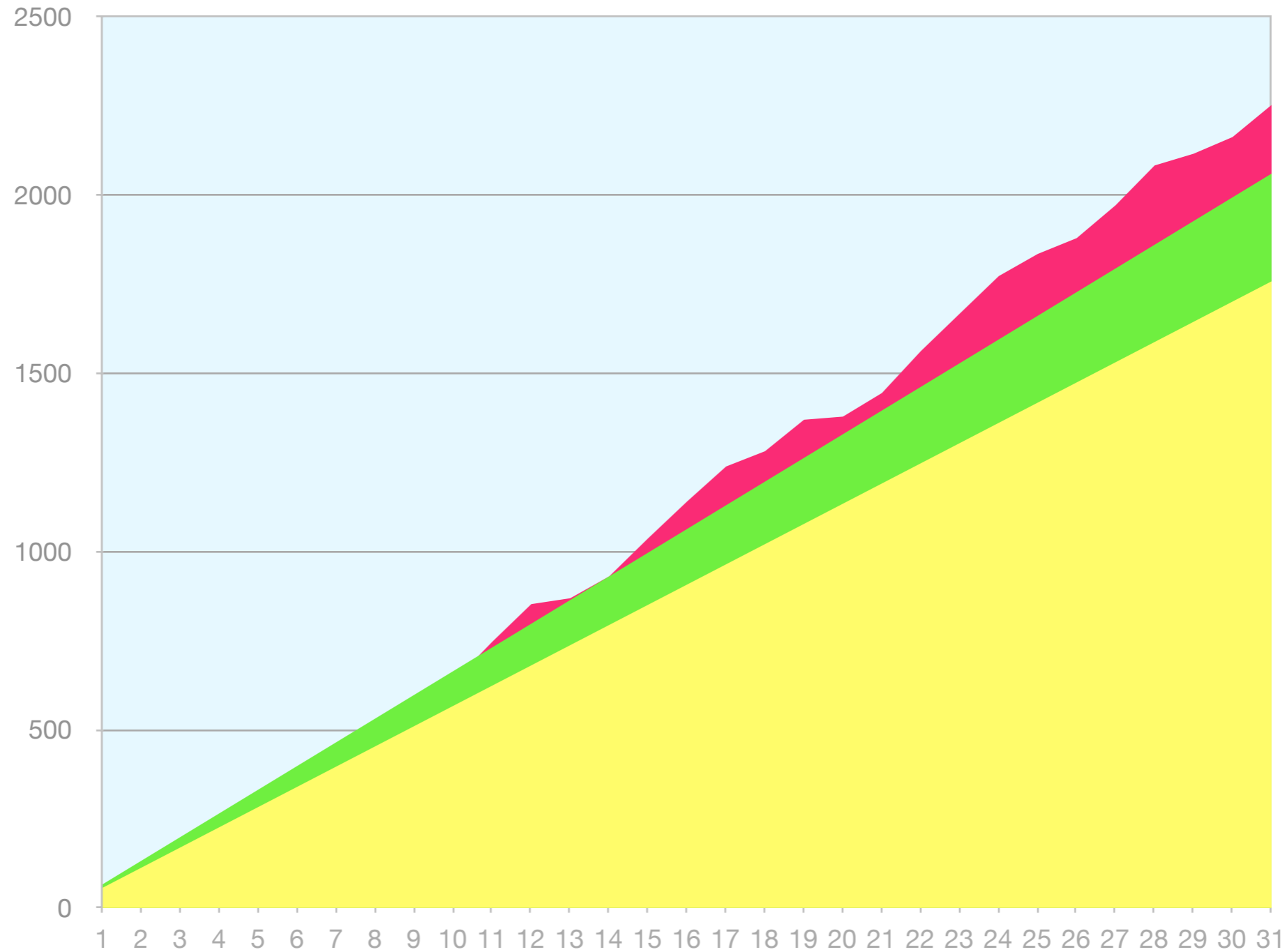
■ 発電量 (kWh) — 3月実績平均値 — メーカー予想値 — パルハウス研究予想値

実証実験棟 2014年3月発電量累計 実績値

2014年3月1日～3月31日

建築場所：徳島県阿南市

Q.peak260 (Qセルズ) 18.2 kW






■ パルハウス研究予想値 ■ メーカー予想値 ■ 発電量 (kWh)

第1 実証実験棟 2014年3月分発電量

2014年3月1日～3月31日 建築場所：徳島県阿南市

Q.peak260 (Qセルズ) 18.2 kW

名称	発電量 (kWh)	実績値と予想値の比較	売電金額
3月実績値 	2253.2	-	77,871
メーカー予想値 	2060.57	9.35%	71,213
パルハウス研究予想値 	1758.32	28.15%	60,768

売電金額について

売買金額は34.56円/kWh (2014年度売買単価) で試算しました。建築年度により売買単価が変更されますので、くわしくは経済産業省・資源エネルギー庁などにお問い合わせ下さい。

第1 実証実験棟 2014年3月分発電量

2014年3月1日～3月31日

建築場所：阿南市津乃峰町

Q.peak260 (Qセルズ) 18.2 kW

お天気、日照時間は気象庁徳島県蒲生田観測所のデータを参照しました。

3月の気象データを取得できない日がありました。

日付	発電量	お天気	日照時間
3/1	13.0	☁	0.0
3/2	42.5	☁	1.1
3/3	42.5	☀	9.1
3/4	85.7	☀ のち ☁	6.4
3/5	82.7	☔ のち ☁	0.7
3/6	21.3	☁	2.8
3/7	47.8	☀ 時々 ☁	6.9
3/8	97.9	☀	8.7
3/9	102.0	☀	10
3/10	99.3	☀ のち ☁	4.9
3/11	112.3	☀	10.9
3/12	105.5	☀	9.8
3/13	16.5	☔	0.4
3/14	61.4	☁	3.8
3/15	106.9	☀	10.3
3/16	103.3	☀	10.6
3/17	98.1	☀	10.1
3/18	42.9	☁	2.7
3/19	88.3	☀	8.3
3/20	8.8	☁ 時々 ☔	0.0
3/21	66.2	☀ 時々 ☁	7.0
3/22	117.7	☀	10.8
3/23	105.4	☀	11.1
3/24	105.1	☀	11.2
3/25	62.1	☁ 時々 ☀	3.4
3/26	44.4	☁ 時々 ☔	0
3/27	92.4	☀	9.6
3/28	111.5	☀	11.2
3/29	32.9	☁	0.1
3/30	46.8	☔ のち ☁	2.1
3/31	90.0	☀ 時々 ☁	8.2
合計	2253.2		6.2