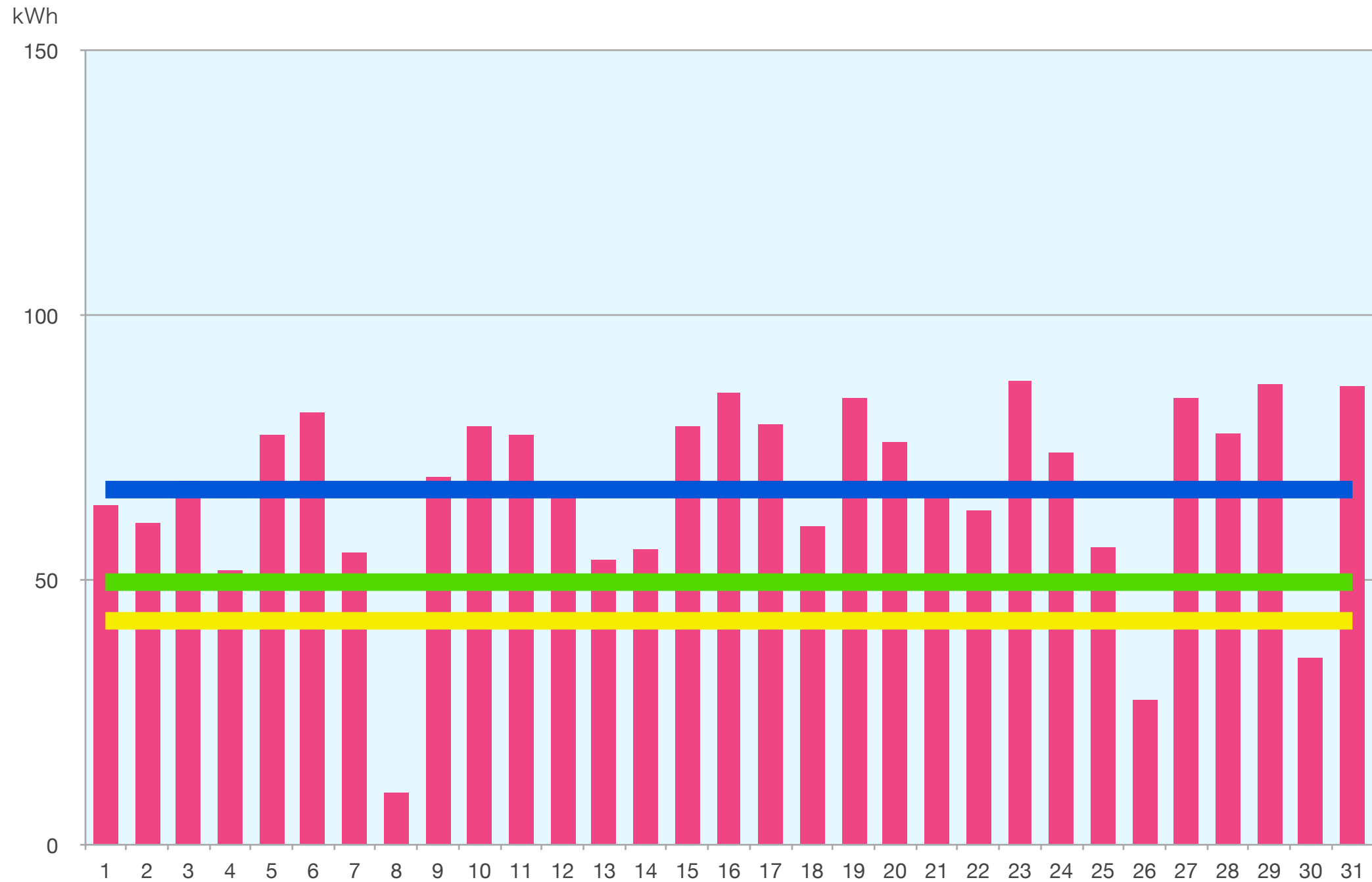


# 第1実証実験棟 2014年1月分発電量



2014年1月1日～1月31日 建築場所：徳島県阿南市

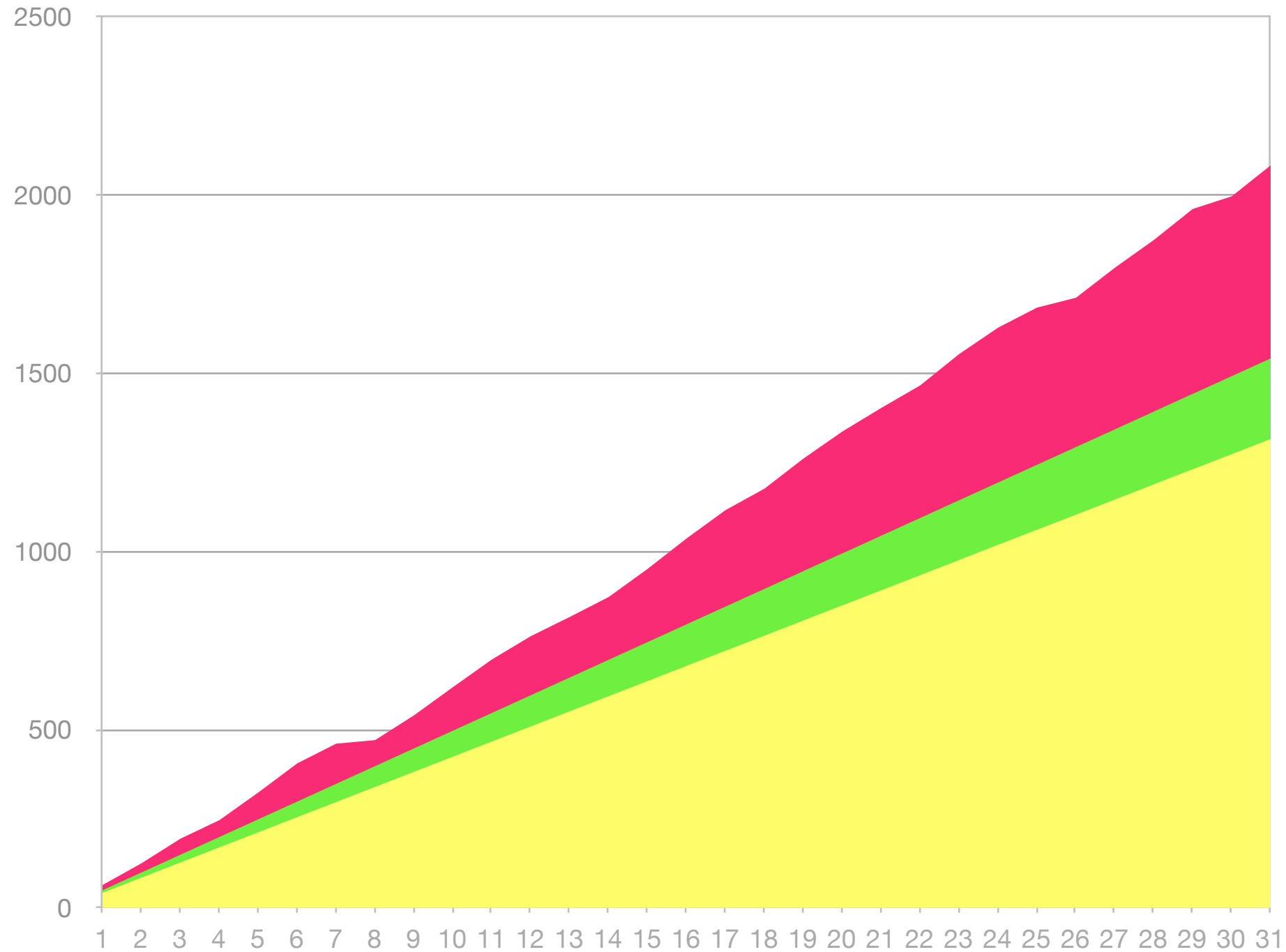
Q.peak260 (Qセルズ) 18.2 kW



■ 発電量 (kWh)    — 1月実績平均値    — メーカー予想値    — パルハウス研究予想値

# 実証実験棟 2014年1月発電量累計 実績値

2014年1月1日～1月31日 建築場所：徳島県阿南市  
Q.peak260 (Qセルズ) 18.2 kW



パルハウス研究予想値    メーカー予想値    発電量 (kWh)

## 第1 実証実験棟 2014年1月分発電量

2014年1月1日～1月31日 建築場所：徳島県阿南市  
 Q.peak260 (Qセルズ) 18.2 kW

名称	発電量 (kWh)	実績値と予想値の比較	売電金額
1月実績値 ■	2083.6	-	78,760
メーカー予想値 ■	1541.94	35.13%	58,285
パルハウス研究予想値 ■	1315.64	58.37%	49,731

売電金額について

売買金額は37.8円/kWh (2013年度売買単価) で試算しました。建築年度により売買単価が変更されますので、くわしくは経済産業省・資源エネルギー庁などにお問い合わせ下さい。

# 第1 実証実験棟

## 2014年1月分発電量

2014年1月1日～1月31日

建築場所：阿南市津乃峰町

Q.peak260 (Qセルズ) 18.2 kW

お天気、日照時間は気象庁徳島県蒲生田観測所のデータを参照しました。

1月の気象データを取得できない日がありました。

日付	発電量	お天気	日照時間
1/1	64.2	☀	7.8
1/2	61.0	☀	7.6
1/3	69.0	☀	8.4
1/4	52.0	☁ 時々 ☀	6.1
1/5	77.6	☀	9.1
1/6	81.8	☀	8.9
1/7	55.3	☀ のち ☁	5.3
1/8	10.0	☔	0.0
1/9	69.6	☀	7.1
1/10	79.1	☀ 時々 ☁	7.1
1/11	77.5	☀	9.3
1/12	65.5	☀ 時々 ☁	7.9
1/13	53.9	☀ 時々 ☁	6.4
1/14	56.0	☀ のち ☁	4.7
1/15	79.0	☀	8.5
1/16	85.3	☀	9.2
1/17	79.5	☀	8.5
1/18	60.2	☀	8.6
1/19	84.3	☀	8.8
1/20	76.0	☀	8.8
1/21	66.2	☀ 時々 ☁	6.1
1/22	63.3	☀ 時々 ☁	7.1
1/23	87.9	☀	9.5
1/24	74.1	☀	9.2
1/25	56.3	☀ のち ☁	5.1
1/26	27.6	☁ のち ☔	1.8
1/27	84.3	☀	9.4
1/28	77.8	☀	8.6
1/29	87.1	☀	9.5
1/30	35.4	☔ のち ☁	2.5
1/31	86.8	☀	9.7
合計	2083.6		7.3