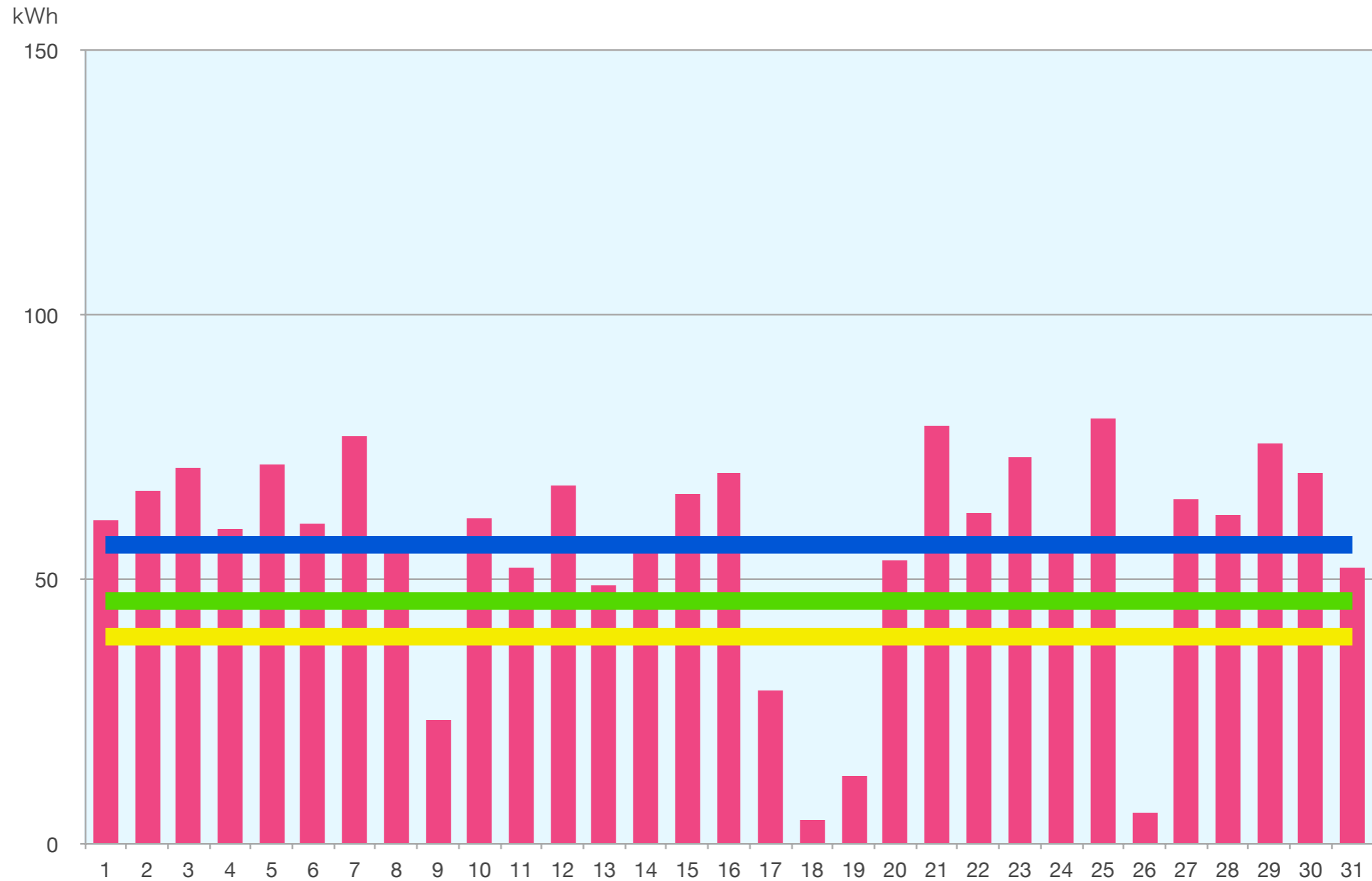


# 第1 実証実験棟 2013年12月分発電量



2013年12月1日～12月31日 建築場所：徳島県阿南市

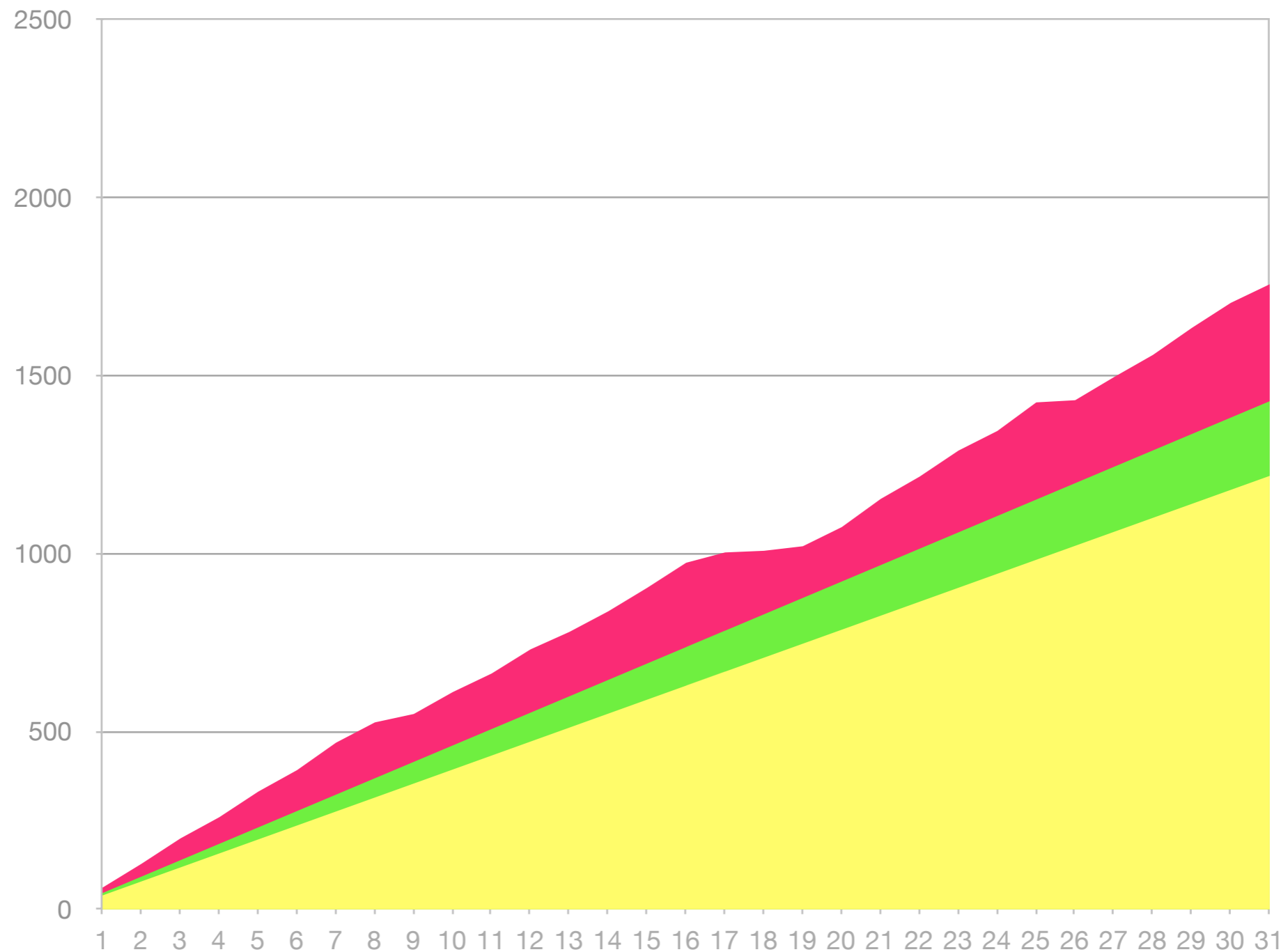
Q.peak260 (Qセルズ) 18.2 kW



■ 発電量 (kWh)    — 12月実績平均値    — メーカー予想値    — パルハウス研究予想値

# 実証実験棟 2013年12月発電量累計 実績値

2013年12月1日～12月31日 建築場所：徳島県阿南市  
Q.peak260 (Qセルズ) 18.2 kW



■ パルハウス研究予想値 ■ メーカー予想値 ■ 発電量 (kWh)

# 第1 実証実験棟 2013年12月分発電量

2013年12月1日～12月31日 建築場所：徳島県阿南市  
 Q.peak260 (Qセルズ) 18.2kW

名称	発電量 (kWh)	実績値と予想値の比較	売電金額
12月実績値 ■	1756.8	-	66,407
メーカー予想値 ■	1428.2	23.01%	53,986
パルハウス研究予想値 ■	1218.55	44.17%	46,061

売電金額について

売買金額は37.8円/kWh (2013年度売買単価) で試算しました。建築年度により売買単価が変更されますので、くわしくは経済産業省・資源エネルギー庁などにお問い合わせ下さい。

# 第1 実証実験棟 2013年12月分発電量

2013年12月1日～12月31日

建築場所：阿南市津乃峰町

Q.peak260 (Qセルズ) 18.2 kW

お天気、日照時間は気象庁徳島県蒲生田観測所のデータを参照しました。

12月の気象データを取得できない日がありました。

日付	発電量	お天気	日照時間
12/1	61.2	☀	7.7
12/2	66.9	☀	9.0
12/3	71.2	☀	9.1
12/4	59.7	☀	8
12/5	71.8	-	-
12/6	60.6	-	-
12/7	77.0	☀	9.2
12/8	57.1	☀ のち ☁	5.6
12/9	23.6	☁	0.5
12/10	61.5	☀ 時々 ☁	7.8
12/11	52.2	☁ 時々 ☀	4.8
12/12	67.9	☀	8.6
12/13	49.1	☀ 時々 ☁	3.4
12/14	57.9	☀ のち ☁	6.1
12/15	66.1	☁ のち ☀	6.8
12/16	70.3	☀ 時々 ☁	4.5
12/17	29.0	☁	0.0
12/18	4.6	☔	0.0
12/19	12.8	☁	0.4
12/20	53.8	☀ 時々 ☁	7.3
12/21	79.1	☀	9.2
12/22	62.7	☀ のち ☁	7.5
12/23	73.2	☀	7.6
12/24	55.2	☀	8.4
12/25	80.3	☀	-
12/26	6.1	-	-
12/27	65.1	-	-
12/28	62.3	☀ 時々 ☁	6.9
12/29	75.9	☀	8.1
12/30	70.3	☀	8.8
12/31	52.3	☀ 時々 ☁	4.7
合計	1756.8		6.2